

## EMTA MAKİNA

İMAL. İTH. İHR. ENJ. ÜRT. PAZ.  
SAN. TİC. LTD. ŞTİ.

O.S.B. 8. Cad. No: 15 / 1  
Merkez / ÇORUM  
T: 0.364 240 10 10 - 11 - 12

info@emtamakina.com  
www.emtamakina.com

Klapeler  
**SLIDING GATES**  
**KP**

grain provender **technology**

**EMTA**

## Yüksek Kapasite Klapeler Modüler Konsept

High Capacity Sliding Gates  
Modular Concept

Klapeler, un ve yem endüstrisinde ürünlerin akışını arttırıp azaltmak veya yönünü değiştirmek için kullanılır.

Sliding gates are used in the flour and feed industry to increase or decrease the flow of products or to change their direction.

### TR

1- Klapelerin kullanım alanına göre manuel, pnömatrik ve elektrik motorlu tipleri mevcuttur.

2- Müşteri talebine bağlı olarak boyalı, galvanizli ve paslanmaz olarak imal edilir.

3- Belirtilen teknik datanın dışında farklı sektörler ve müşteri taleplerine uygun olarak da üretilir.

4- Klapeler hakkında detaylı bilgi almak için [www.emtamakina.com](http://www.emtamakina.com) web sitesini ziyaret ediniz.

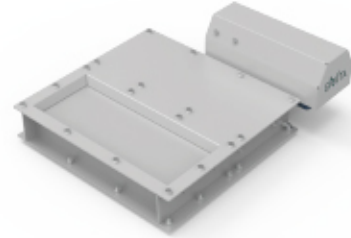
### ENG

1- There are manual, pneumatic and electric motor types according to the usage area of the sliding gates.

2- Produced as painted, galvanized and stainless steels depending on customer demands.

3- Apart from the specified data, it is also manufactured to desired capacity and dimensions in accordance with different sectors and customer demands.

4- Please visit our website to [www.emtamakina.com](http://www.emtamakina.com) for the detailed information about sliding gates.



### Avantajları

- 1- Dayanıklı gövde yapısı
- 2- Yüksek Sızdırmazlık
- 3- Bakım Kolaylığı
- 4- Cıvatalı tasarım
- 5- PLC sistemleri ile kullanılabilir

### Advantages

- 1- Strength body construction
- 2- Leakage proof
- 3- Easy to Maintaining
- 4- Bolted design
- 5- Can be used with PLC system

## Kompakt ve Kolay Bakım

Compact and Easy to  
Maintain

