

EMTA MAKİNA

İMAL. İTH. İHR. ENJ. ÜRT. PAZ.
SAN. TİC. LTD. ŞTİ.

O.S.B. 8. Cad. No: 15 / 1
Merkez / ÇORUM
T: 0.364 240 10 10 - 11 - 12

info@emtamakina.com
www.emtamakina.com



Tremi Helezonu
TREMIE SCREW
TTH

Yüksek Kapasite Tremie Helezonu Modüler Konsept

High Capacity Tremie Screw Modular Concept

Tremie helezonu, iri tanecikli ve yapışkan olmayan mamullerin yatay ve sınırlı açıda tremie çukuruna gerek kalmadan taşınmasına olanak sağlar.

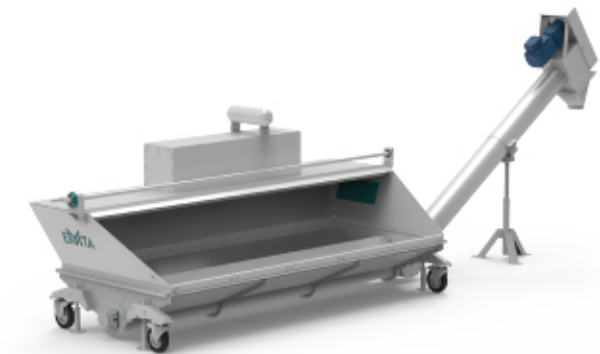
The tremie screw allows the transportation of coarse-grained and non-adhesive products at horizontal and limited angles without the need for a tremie hole.

TR

- 1- Tremie çukurunun açılmadığı yerlerde modüler olarak kullanılır,
- 2- Özel tasarımı sayesinde belirli açılarla döküş kolaylığı sağlar
- 3- İstenilen yere hareket edilebilir,
- 4- Müşteri talebine bağlı olarak boyalı, galvanizli ve paslanmaz olarak imal edilir,
- 5- Tremie helezonu hakkında detaylı bilgi almak için www.emtamakina.com web sitesini ziyaret ediniz.

ENG

- 1- It is used modularly in places where the tremie hole is not opened,
- 2- Provide easy pouring at certain angles,
- 3- Move to desired locations,
- 4- Tremie Screw conveyor produced as painted, galvanized and stainless steels depending on customer demands.
- 5- Please visit our website to www.emtamakina.com for the detailed information about tremie screw conveyors.



Avantajları

- 1- Kolay monte edilebilir yapı,
- 2- Yüksek Kalite,
- 3- Yüksek Verimlilik,
- 4- Uzun Ömürlü,
- 5- Düşük bakım masrafı
- 6- Kolay hareket imkânı
- 7- İsteğe bağlı olarak toz toplamak için filtre de konumlandırılabilir

Advantages

- 1- Easy Assembled
- 2- High Quality
- 3- High Efficiency
- 4- Long-Life term
- 5- Low periodical maintance
- 6- Easy to movement
- 7- Optionally, filtre can be located to collect dust

Kompakt ve Kolay Bakım

Compact and Easy to Maintain

Model	Kapasite / Capacity (t/h)	Ölçüler / Dimensions (mm)			
		A	B	C	D
TTH200	Buğday / Wheat 50	2900	1200	10° - 35°	1500-3500

